

DETTA ÄR EN INSCANNAD
VERKSTADSHANDBOK TILL
BMW O2 SERIEN

WWW.JUNK.SE

41 Karosserie
51 Karosserie-Ausstattung
52 Sitze
54 Verdeck-Stahlkurbeldach

41 Body
51 Body – interior equipment
52 Seats
54 Sliding roof

41 Carrosserie
51 Carrosserie – équipement intérieur
52 Sièges
54 Toit ouvrant

41 Carrozzeria
51 Carrozzeria – arredamento interno
52 Sedili
54 Tetto scorrevole

41 Carroceria
51 Carroceria – equipo interior
52 Asientos
54 Techo corredizo

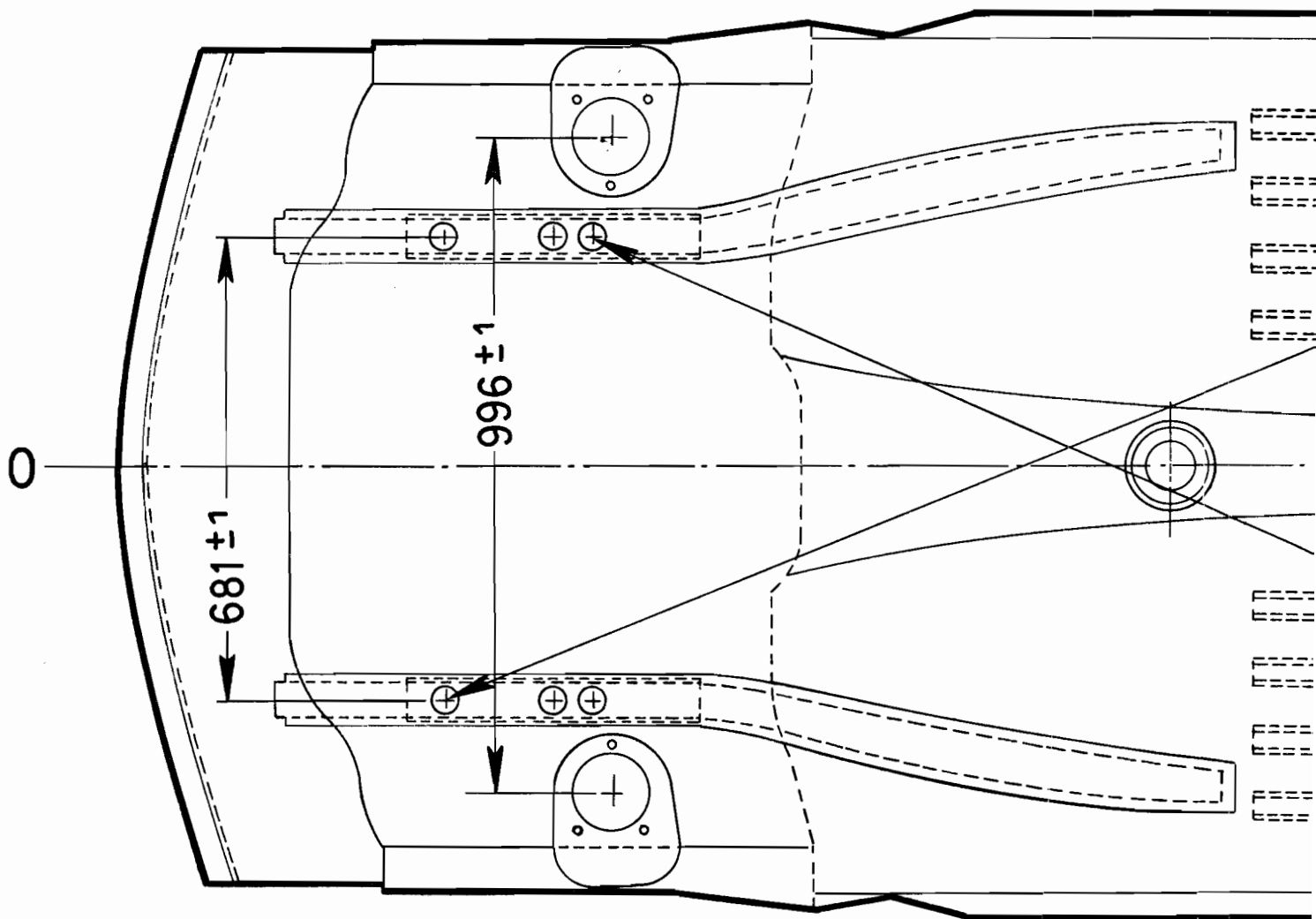
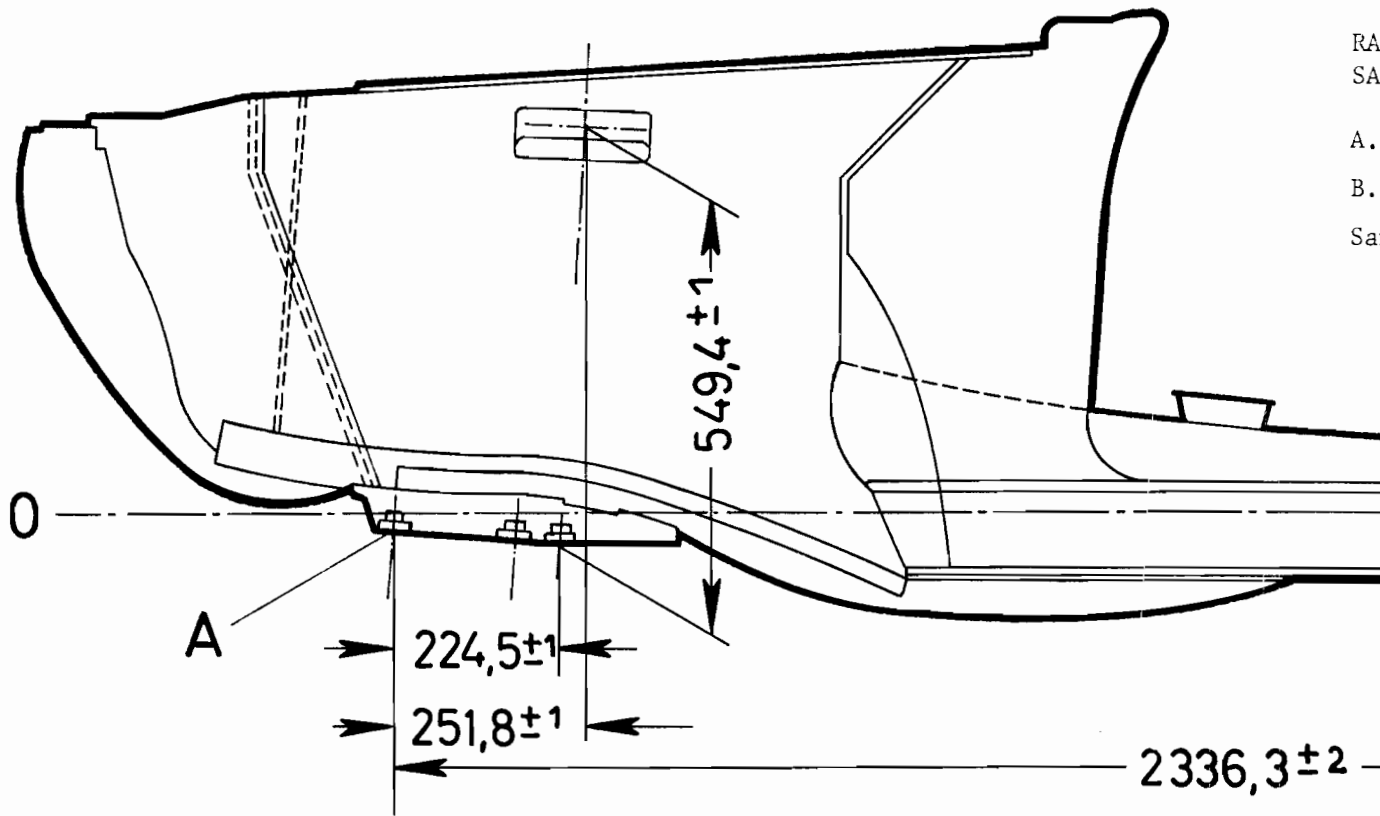
41 Kaross
51 Kaross – inere utrustning
52 Säten
54 Skjuttak

41 Carrosserie
51 Carrosserie binnenuitrusting
52 Zittingen
54 Schuifdak

41 KAROSS

Tekniska data	Sida 41- 0/3
41 35 001 Byte av framskärm	35/1
101 Byte av bakskärm	35/2
41 51 034 Inpassning av dörr	51/1
080 Demontering och montering av dörr	51/2
41 61 000 Demontering och montering av motorhuv	61/1
014 Inpassning av motorhuv	61/1
41 62 000 Demontering och montering av bagagerumslucka	62/1
014 Inpassning av bagagerumslucka	62/2

RA
SA
A.
B.
Sa

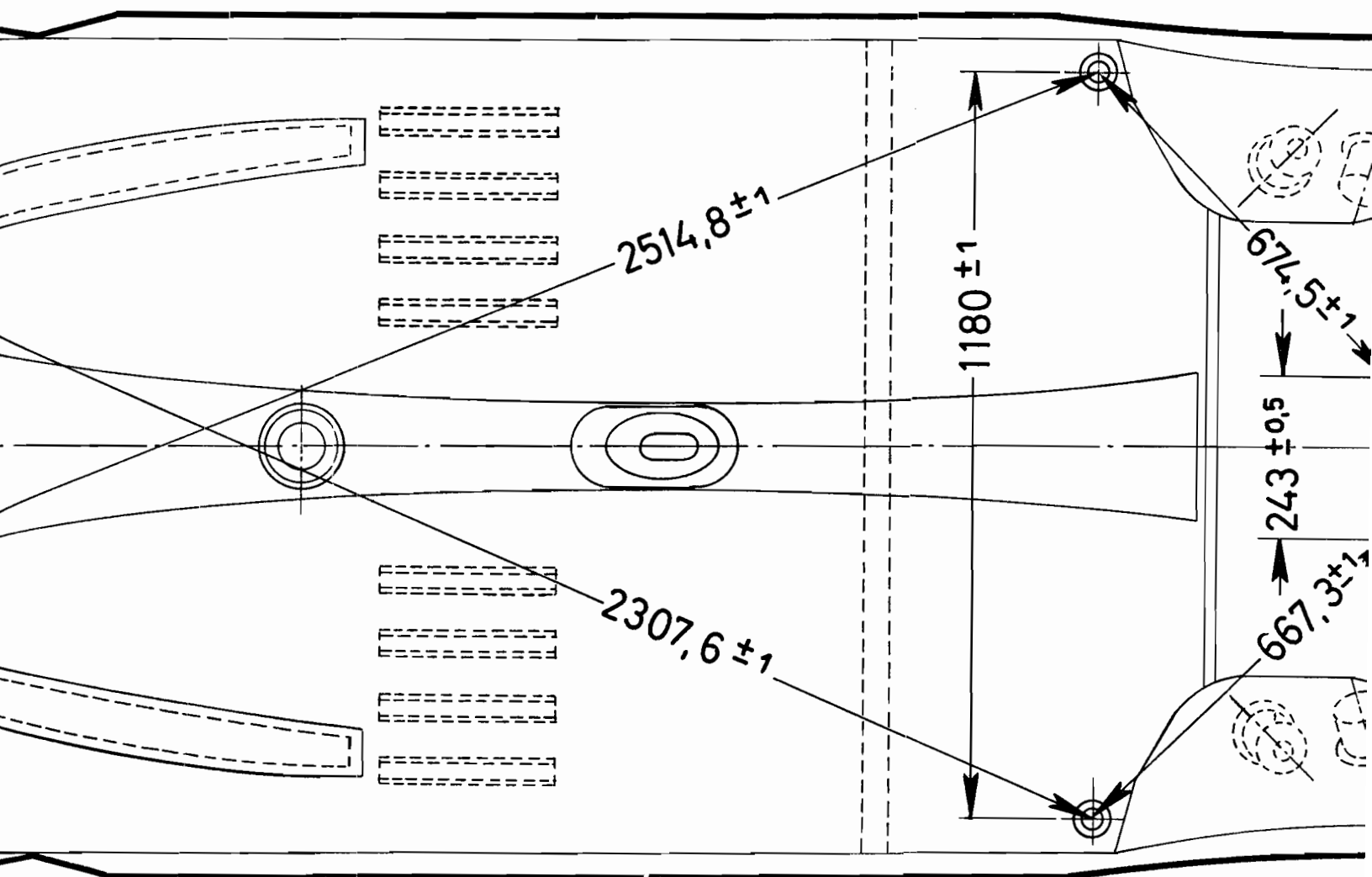
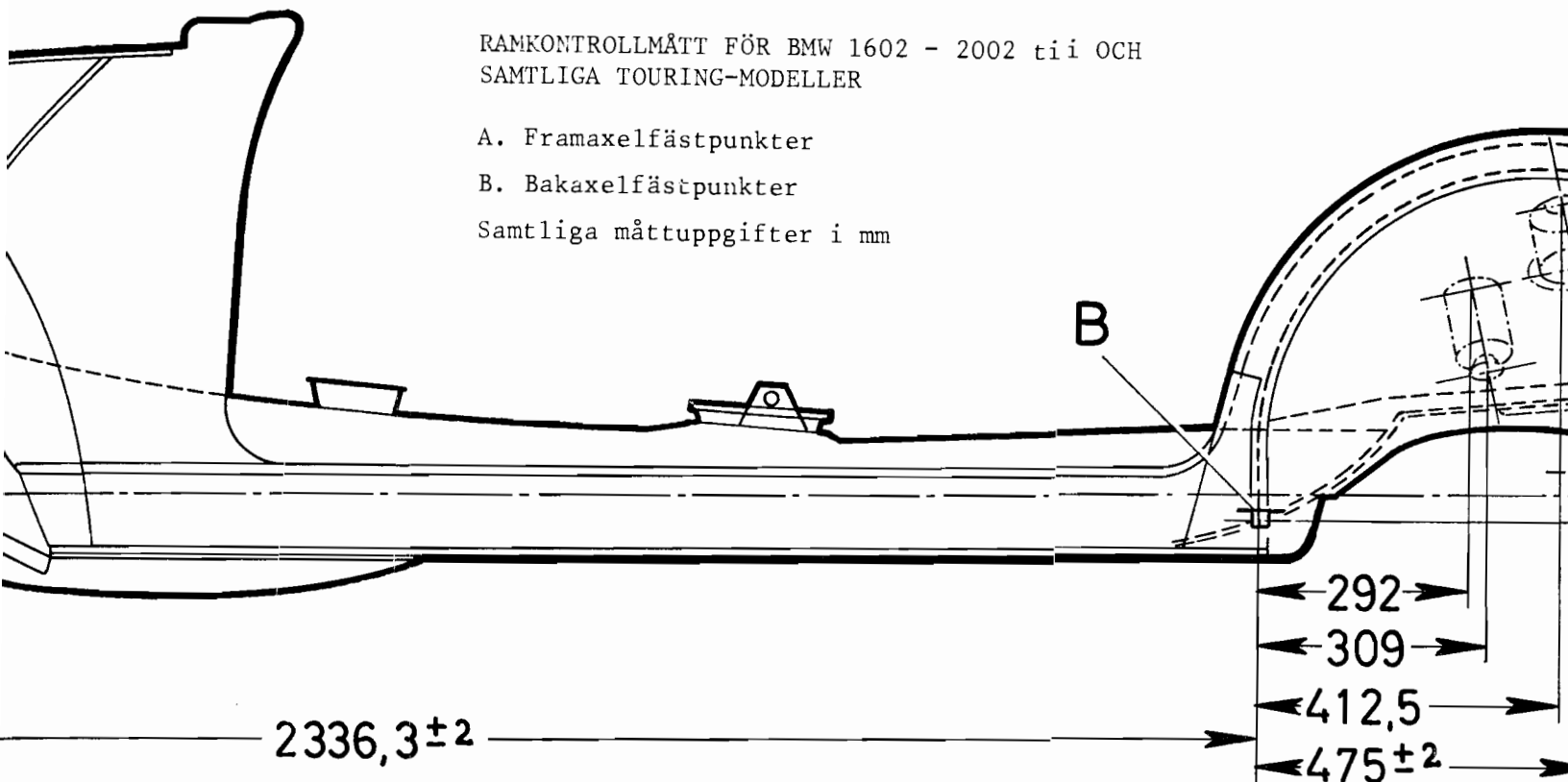


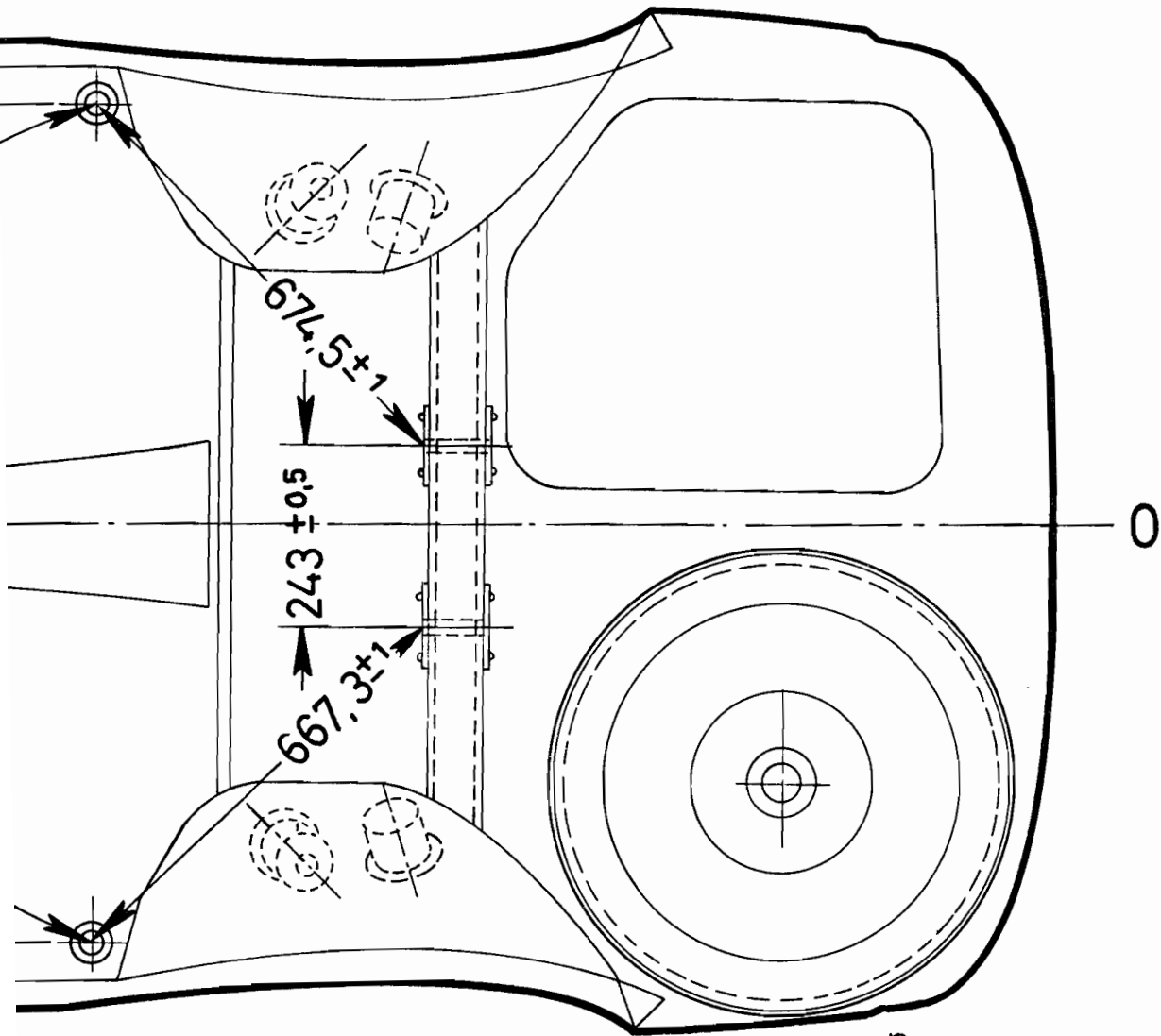
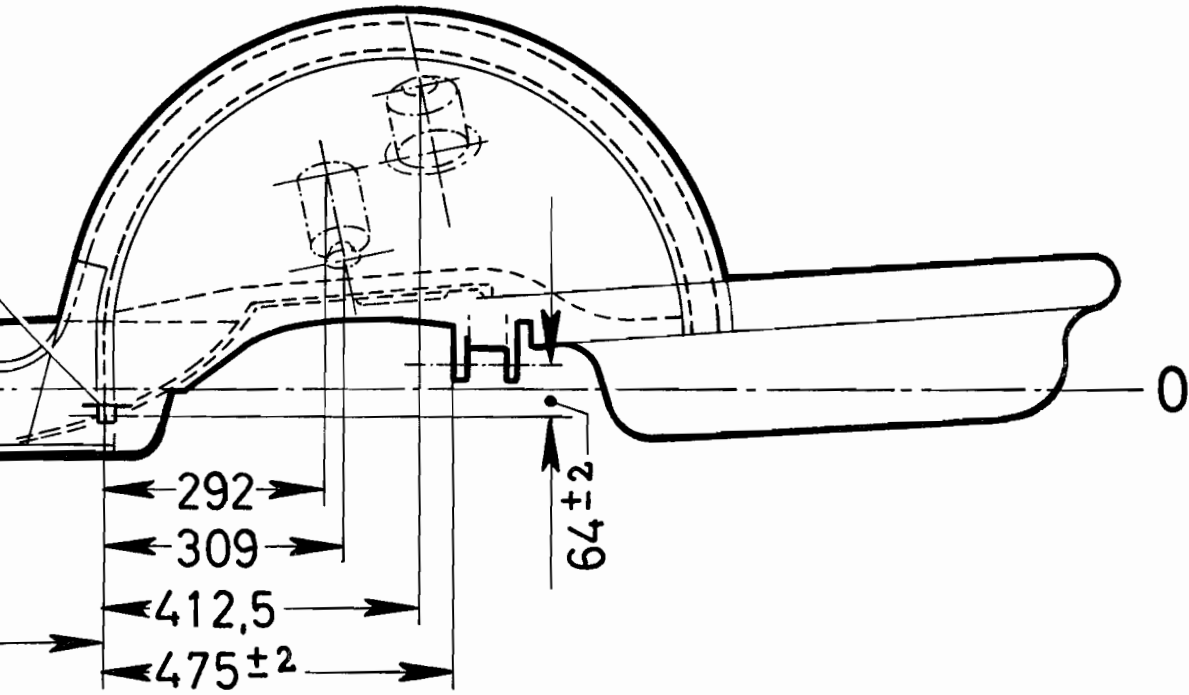
RAMKONTROLLMÅTT FÖR BMW 1602 - 2002 tii OCH
SAMTLIGA TOURING-MODELLER

A. Framaxelfästpunkter

B. Bakaxelfästpunkter

Samtliga måttuppgifter i mm





KAROSS
TEKNISKA DATA

Typ	1602	1802	2002	2002 A	2002 TI	2002 tii
Längd, mm			4230 (4110 ¹)			
Bredd, mm			1590			
Höjd, obelastad, mm			1410 ⁶ (1380 ¹)			
Frigångshöjd, belastad, mm			160			
Främre överhäng, mm			720			
Bakre överhäng, mm			1010 (850 ¹)			
Tomvikt, körklar, full tank, kg	970 ⁸ (1030 ¹)		990 ⁷ , 8 (1030 ¹)		940	1010 ^{1,2} (1030 ¹)
Tillåten totalvikt, kg	1370 ⁹ (1450 ¹)		1390 ⁹ (1450 ¹)		1350	1410 ^{1,3} (1450 ¹)
Tillåten framaxelbelastning, kg	670 ¹⁰ (700 ¹)		700 ¹⁰ (700 ¹)		650	700 ^{1,4} (700 ¹)
Tillåten bakaxelbelastning, kg	740 ¹¹ (780 ¹)		780 ¹¹ (780 ¹)		720	780 ^{1,5} (780 ¹)
Tillåten släpvagnsvikt, obromsad, kg			500			
bromsad, kg	1200 ² (1000 ¹)			800 ⁵		1200 ² (1000 ¹)
Taklast, max, kg			75 ³ , 4			
Kultryck från släp, kg			50 ⁴			

1 Avvikelser för BMW touring-modeller. Se uppgifterna inom parentes

2 500 kg för BMW-modellerna 1600 cabriolet, 2002 cabriolet, 2002 cabriolet med störtbåge.
Den tillåtna bromsade släpvagnsvikten kan ökas till max. 750 kg.

3 Gäller ej för BMW cabriolet-modellerna

4 Tillåtet kultryck och taklast får inte medföra att de maximalt tillåtna axelbelastningarna överskrids.

5 Om växellådan är ansluten till oljekylare kan den tillåtna bromsade släpvagnsvikten ökas till max. 1200 kg för BMW 2002 A resp. 1000 kg för BMW touring 2002 A

6 1360 mm för BMW cabrioletmodeller

7 990 kg för BMW cabrioletmodeller

8 Tidigare 940 kg

9 Tidigare 1340 kg

10 Tidigare 650 kg

11 Tidigare 720 kg

12 Tidigare 990 kg

13 Tidigare 1390 kg

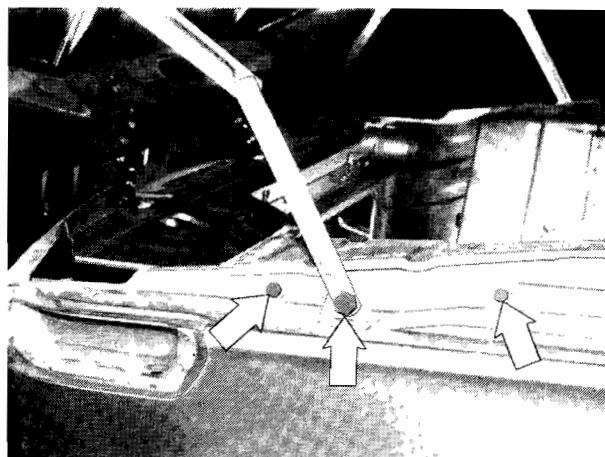
14 Tidigare 670 kg

15 Tidigare 750 kg

41 35 001 BYTE AV FRAMSKÄRM

Tag bort bultarna från övre delen av hjulhuset och från huvstödet.

+

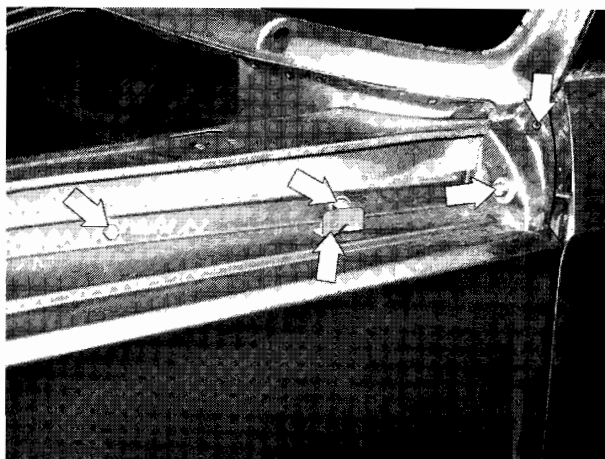


Lossa framskärmen bak.

Flytta över anslagsplåten.

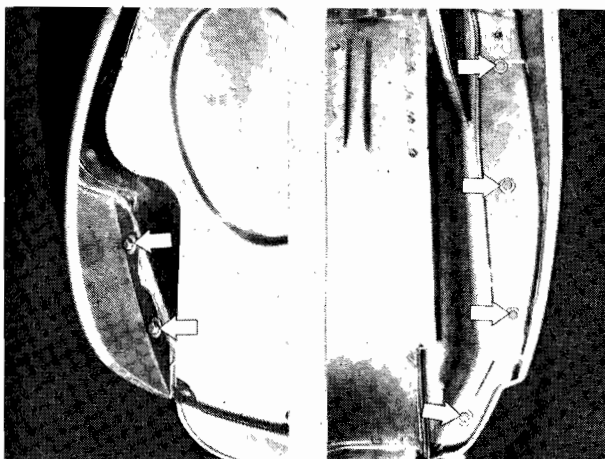
Monteringsanvisning: Borra hål för skruven.

+



Lossa främre och bakre delen av framskärmen.

+



Tag bort tennet.

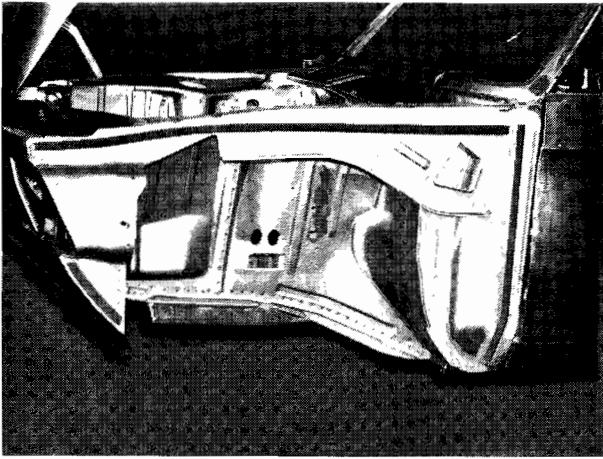
Hugg av häftsvetsarna.

Tag bort framskärmen.

Monteringsanvisning: Tennspackla fogen.

+





Lägg på Terostat-bandet.

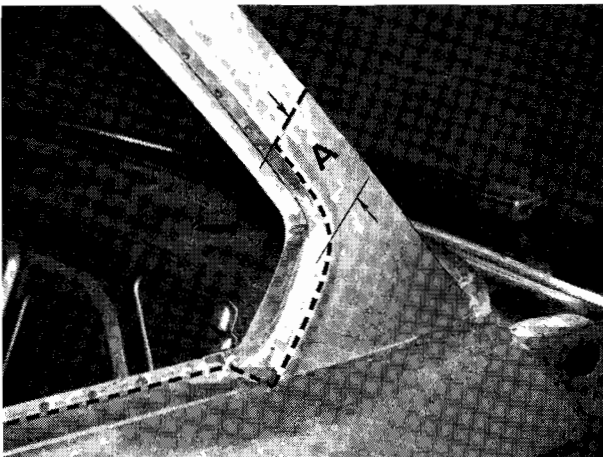
Passa in framskärmen.

+



Bocka runt plåtkanten efter att ha fäst framskärmen.

+

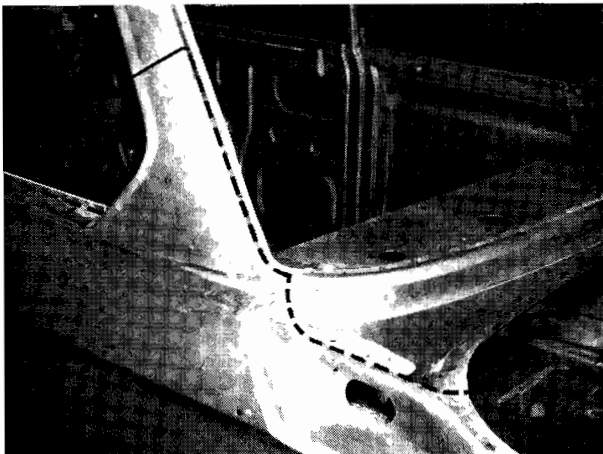


41 35 101 BYTE AV BAKSKÄRM

Demontera bagagerumsluckan enligt 41 62 000.

Kapa sidoväggen och takstolpen vid framkanten samt sidfönsterkanten 10 cm (A) över hörnet.

+



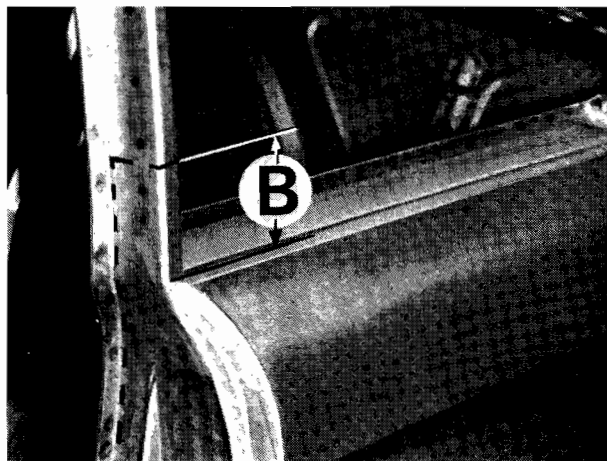
Skär takstolpen längs den pressade kanten och över ventilationsöppningen fram till urtaget för bagagerumsluckan.

+

Skär dörrstolpen på höjden B = 5 cm fram till slutblecket och vid punkt-svetskanten fram till tröskeln.

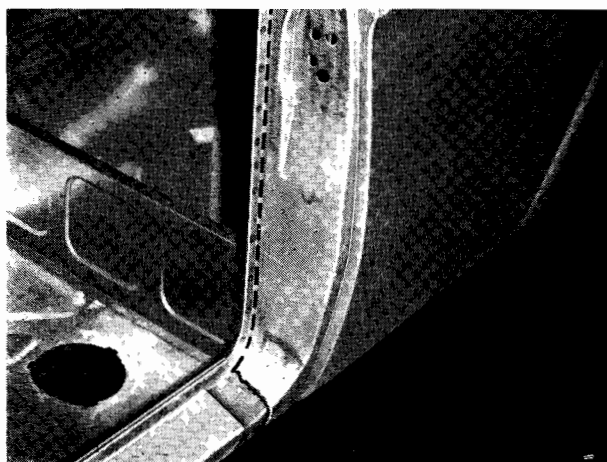
Monteringsanvisning: Flytta över dörrklacken och sätt in den gängade plattan.

+



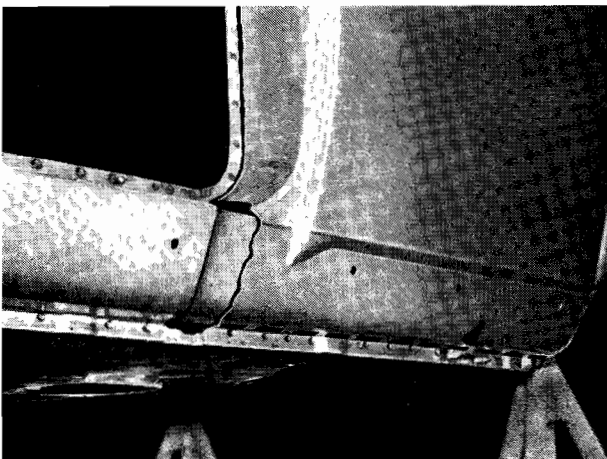
OBS: Sidodelen täcker plåten över tröskeln. Lossa sidodelen försiktigt utan att skada plåten över tröskeln.

+



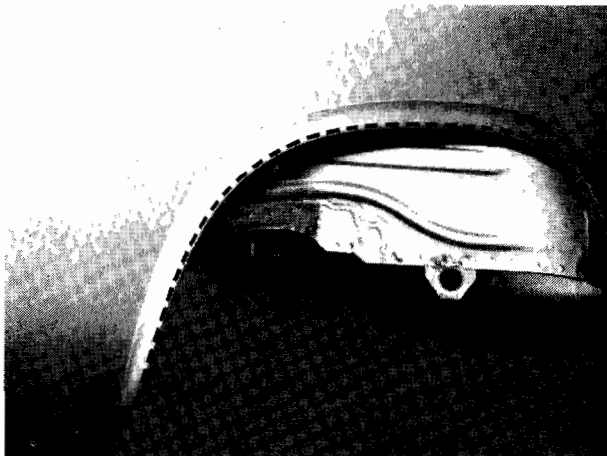
Lossa sidodelen vid punkt-svetskanten fram till hjulhuset.

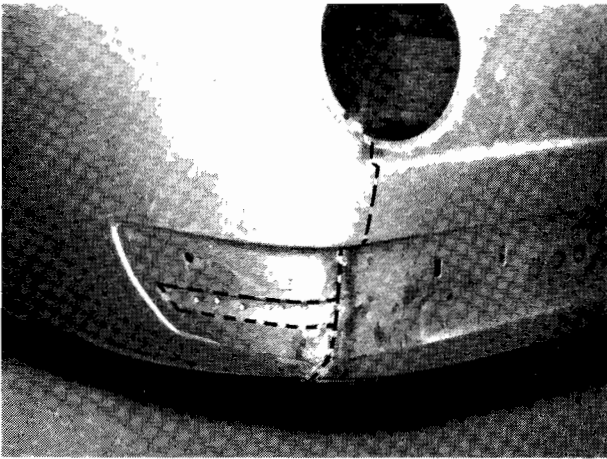
+



Skär bort bakskärmens längs högsta kanten runt hjulöppningen.

+

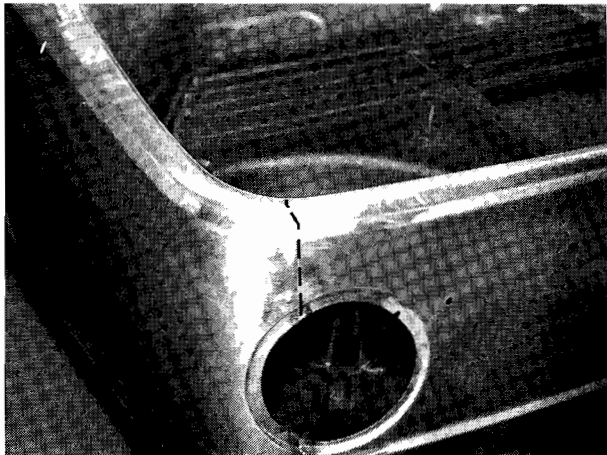




Lossa bakskärmen från bakre karossplåten samt vid punktsvetsfogen från bagagerumsgolvet.

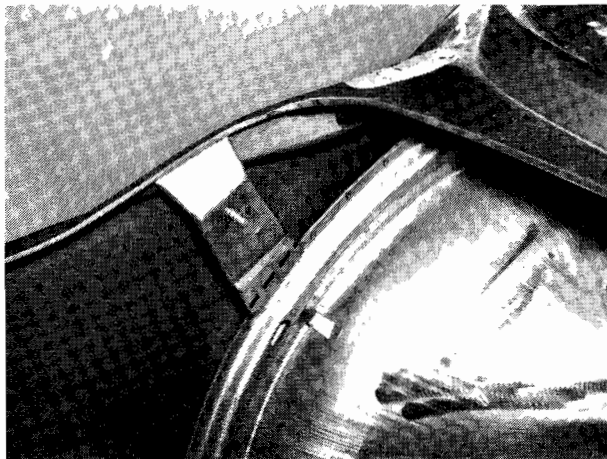
Sedan bakskärmen tagits bort skall de kvarvarande plåtremarna avlägsnas helt.

+



Avlägsna tennet från fogen mellan bakskärmen och bakre karossens plåt. Skilj de båda plåtarna åt i den frilagda fogen.

+



Lossa stödet från hjulhuset.

+

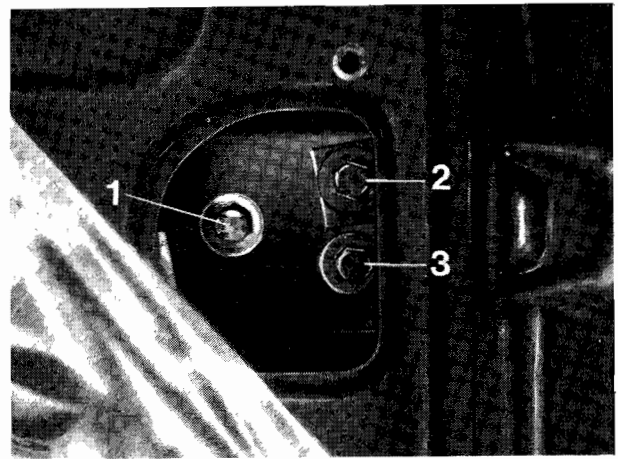
41 51 034 INPASSNING AV DÖRR

Demontering och montering av dörrbekläd-
nad enligt 51 41 000.

Tag bort Acellafolien i den utsträckning
som erfordras.

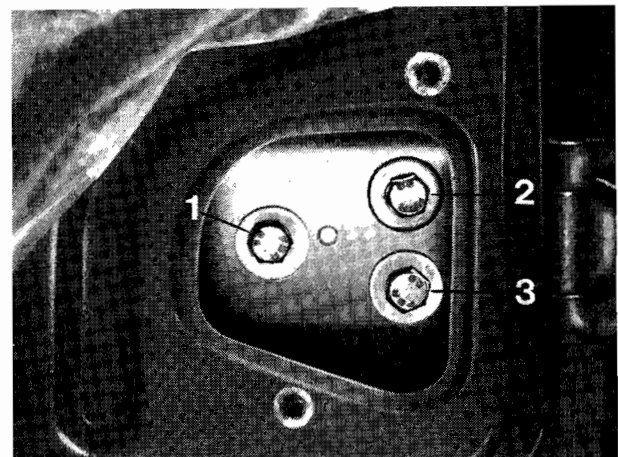
Öppna fönstret i dörren till hälften och
lossa de övre gångjärnsfästbultarna 1 - 3.

+



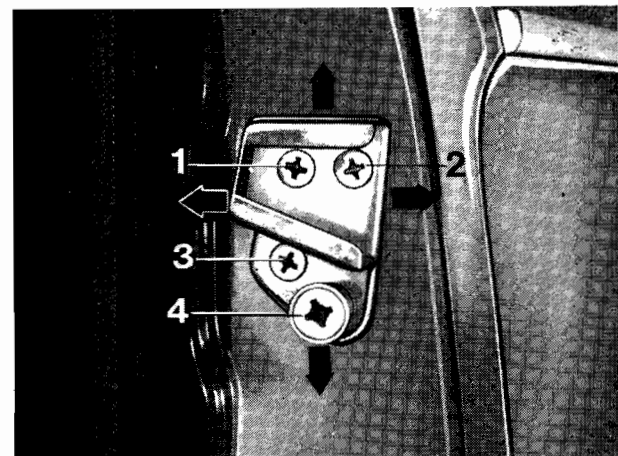
Lossa de undre gångjärnsfästbultarna 1 -
3 och rikta in dörren framåt eller bakåt.

+



Lossa fästbultarna 1 - 4 och rikta in
dörrkilen på motsvarande sätt.

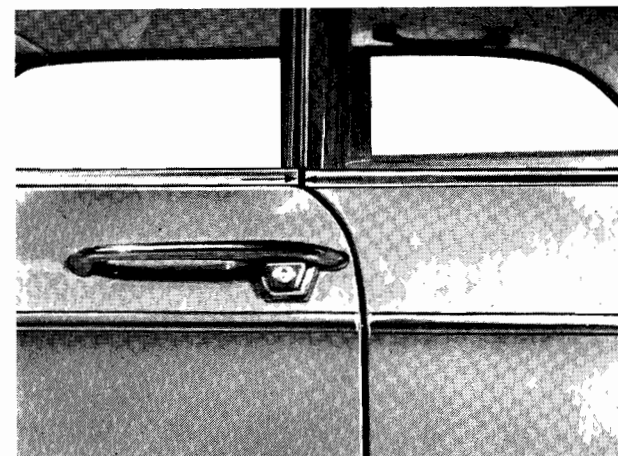
+

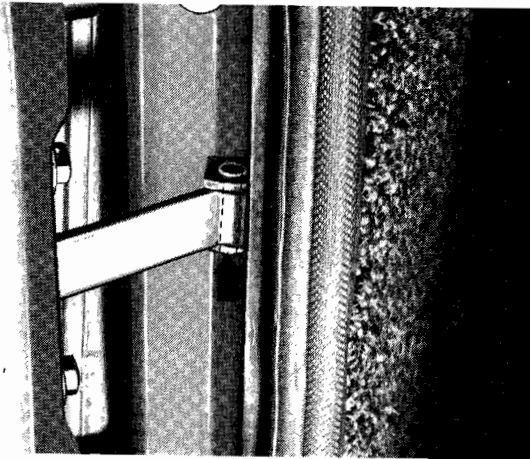


OBS: Vid rätt injustering skall dörren
flukta exakt med sidodelen.

Ställ vid behov in fönsterrutan enligt
51 32 154.

+





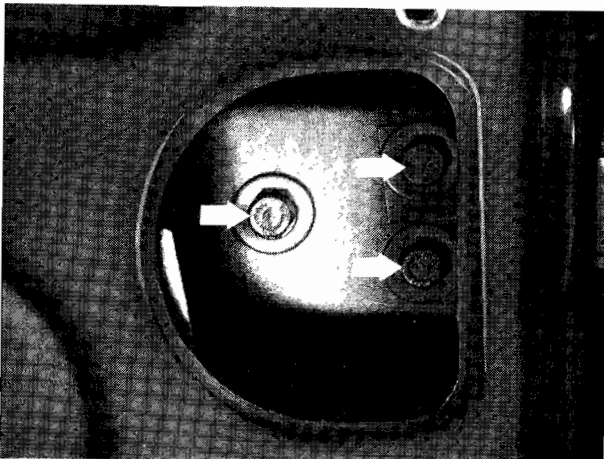
41 51 080 DEMONTERING OCH MONTERING AV DÖRR

Demontering och montering av dörrbeklädnad enligt 51 41 000.

Tag bort Acella-folien i den utsträckning som erfordras.

Driv ut niten för dörrstoppen.

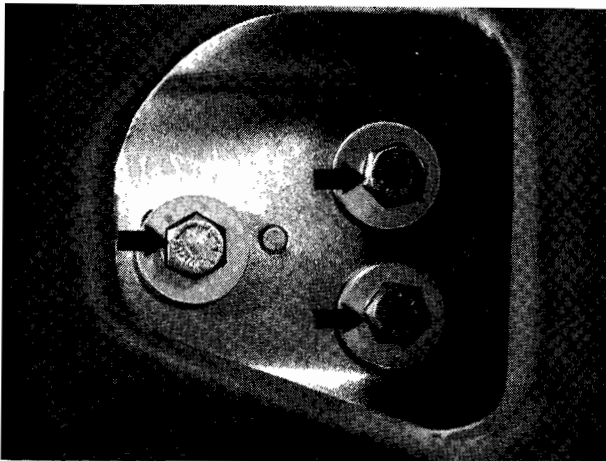
+



Öppna fönsterrutan i dörren till hälften.

Ritsa på gångjärnets lägen och lossa dörren från övre gångjärnet.

+



Ritsa på gångjärnets läge och lossa fästbultarna för det undre gångjärnet.

Monteringsanvisning: Passa in dörren enligt 41 51 034.

+

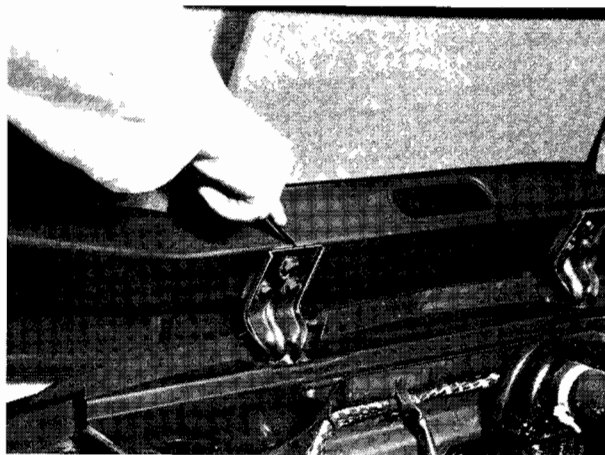
41 61 000 DEMONTERING OCH MONTERING AV
MOTORHUV

Ritsa på gångjärnens lägen.

Tag bort de undre bultarna på vänster
och höger sida.

Lossa den tredje bulten på vardera
sidan.

+

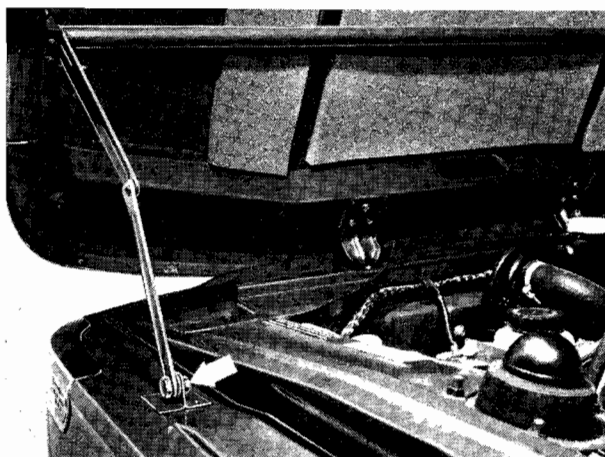


Demontera vänster och höger stödarm.

Lossa de övre gångjärnsbultarna.

Tag bort motorhuv.

+

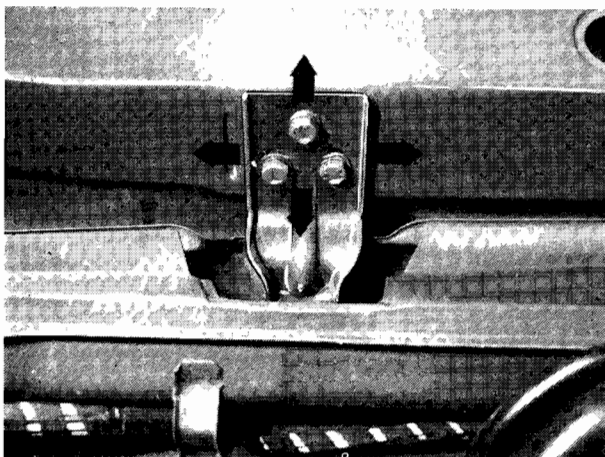


41 61 014 INPASSNING AV MOTORHUV

Lossa fästbultarna för de båda gångjärnen.

Förskjut motorhuv i sidled med muttrarna
och framåt eller bakåt i slitsarna för
gångjärnen.

+



Demontera frontgallrets sidodel enligt
51 13 040.

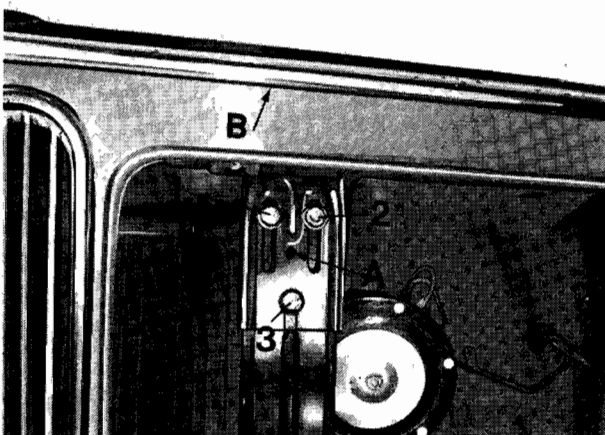
Lossa gångjärnsfästbultarna 1 - 3 på vän-
ster och höger sida.

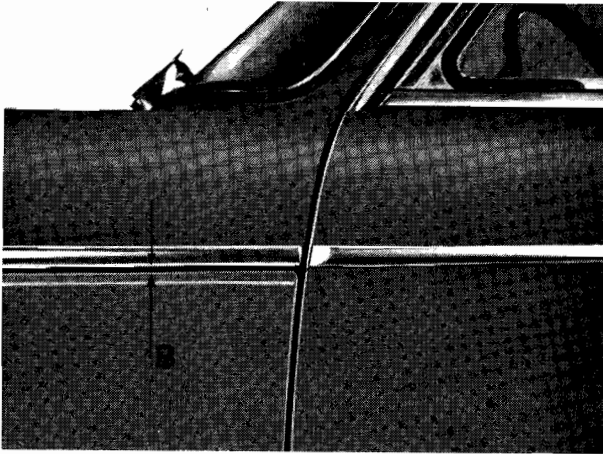
Gör en grundinställning genom att föra in
dornen i hålet A och fixera motorhuvens läge.

Stäng motorhuv och titta på bredden på
springan B framtill.

Ställ in bredden på springan genom att för-
skjuta gångjärnen.

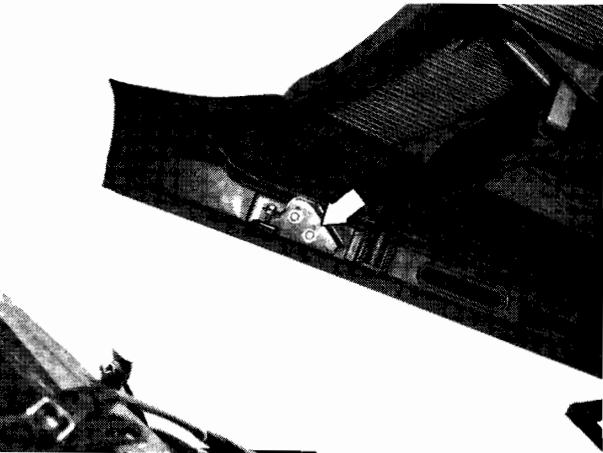
+





Ställ in springorna B på sidorna så att listerna på motorhuven kommer att ligga i linje med listerna på dörrarna.

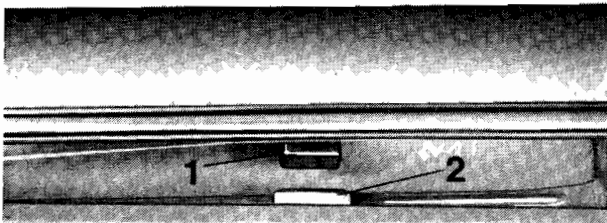
+



Inställning av springorna sker genom förskjutning av låsvinklarna på vänster och höger sida.

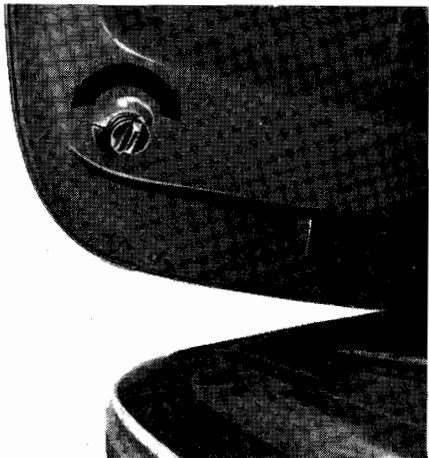
Monteringsanvisning: Ställ in motorhuvs-låset enligt 51 23 004.

+



Vibrationer hos motorhuven förhindras genom inställning av gummibufferten 1, som baktill skall ligga an mot anliggningsvinkeln 2.

+



Framtill uppnås god anliggning av motorhuven med hjälp av gummibufferten, vilken kan vridas för högre eller lägre inställning.

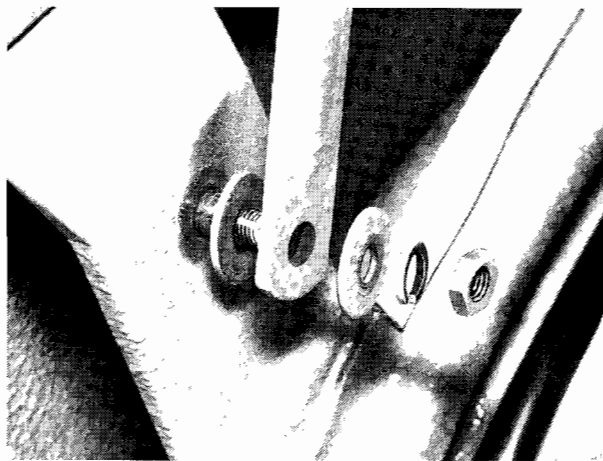
+

41 62 000 DEMONTERING OCH MONTERING AV BAGAGERUMSLUCKA

Lossa fästmuttrarna på höger och vänster sida från luckans stöd. Drag av stöden från ledbultarna.

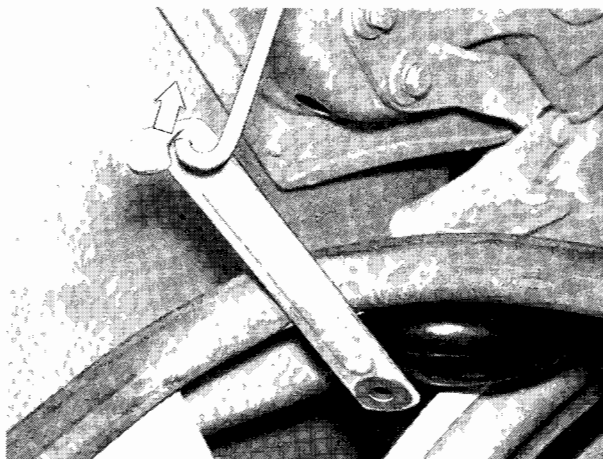
Monteringsanvisning: Lägg märke till placeringen av distansbrickorna.

+



Tag bort stödet från torsionsfjädersn.

+



Lägg under trasor på höger och vänster sida vid gångjärnen för att undvika lackskador. Ritsa på gångjärnens lägen.

Lossa fästbultarna från vänster och höger gångjärn.

Tag bort bagagerumsluckan.

Monteringsanvisning: Passa in bagagerumsluckan enligt 41 62 014.

+



På Touring-modeller:

Tag bort låsningen för gastrycksfjädersn på höger och vänster sida.

Drag av gastrycksfjädrarna från lagerbultarna.

Ritsa på gångjärnens lägen.

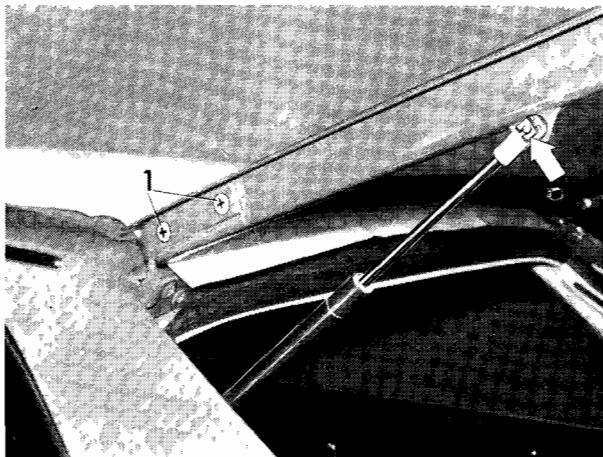
Lossa gångjärnsfästskruvarna 1 från luckan.

Tag bort bagagerumsluckan.

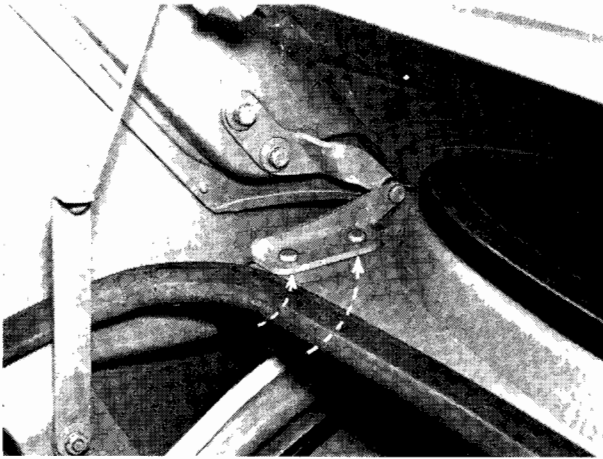
Monteringsanvisning: Om skallarna på de kullerförsänkta skruvarna 1 skrapar mot plåten skall de ersättas med försänkta skruvar AM 8 x 20 DIN 7987 - 8.8 ZN.

Passa in bagagerumsluckan enligt 41 62 014.

+

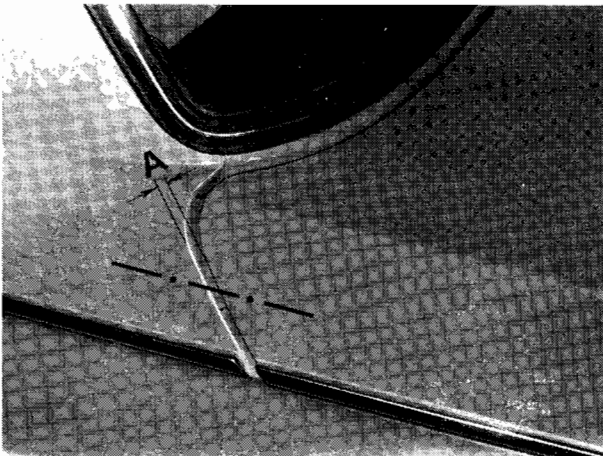


41 62 014 INPASSNING AV BAGAGERUMSLUCKA



Lossa gångjärnen på höger och vänster sida av karossen.

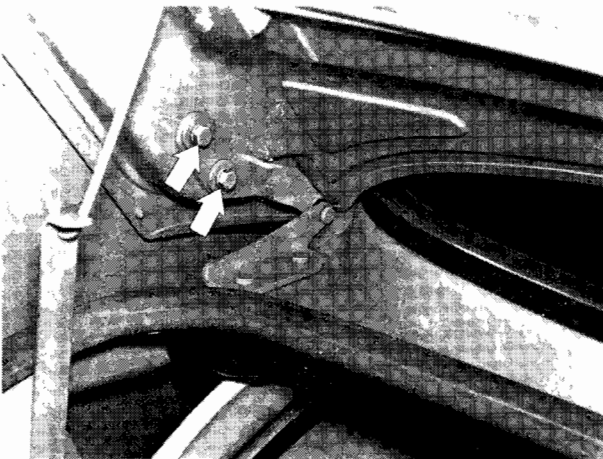
+



Förskjut bagagerumsluckan så att springan A blir lika stor på vänster och höger sida och så att övergången från sidodelen till luckan blir plan.

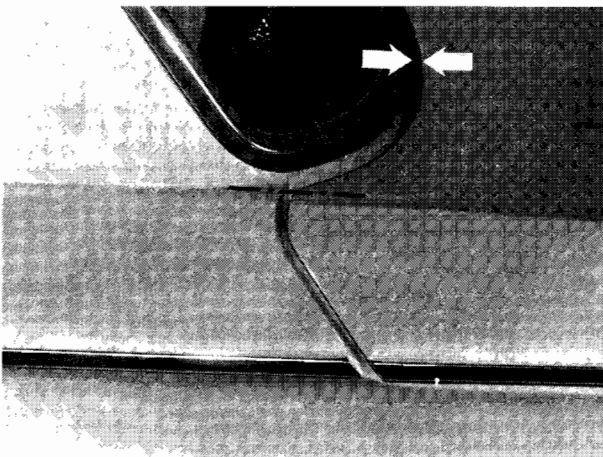
Drag fast gångjärnen.

+



Lossa fästbultarna på bagagerumsluckan.

+



Passa in luckan så i höjddled, att överkant på sidodelen kommer i plan med luckan. Justera vid behov springan mellan bakfönsterramen och bakluckan.

Ställ in låset för bagagerumsluckan.

+