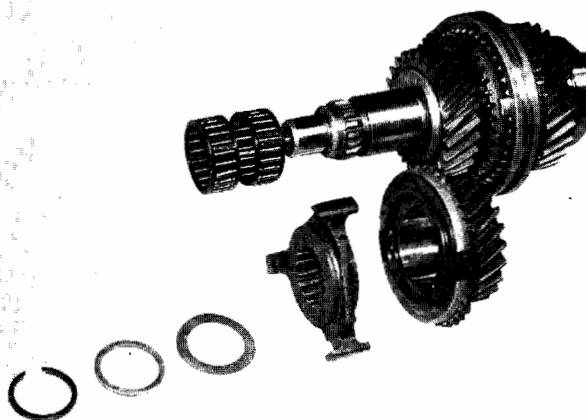


Tag bort låsringen.

Tag bort stödbrickan, passbrickan, den skjutbara muffen och fyrans drev med nållager.

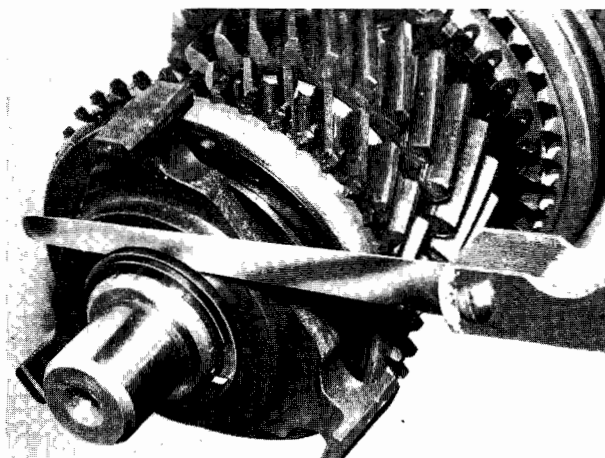
+



Monteringsanvisning: Sätt på fyrans drev, styrmuffen och stödbrickan på utgående axeln. Sätt i låsfjädern.

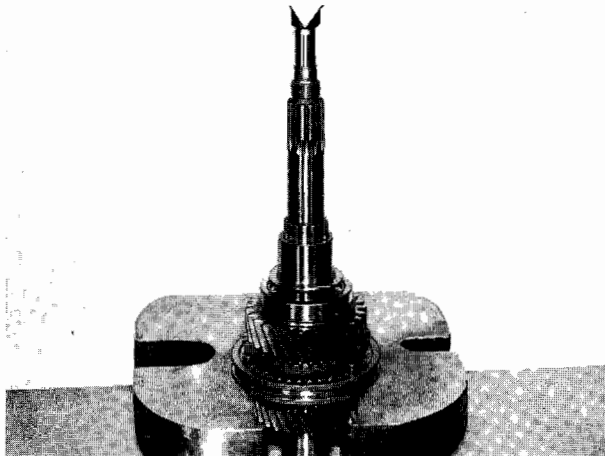
Mät med ett bladmått avståndet mellan stödbrickan och styrmuffen och lägg in motsvarande mellanlägg.

+



Pressa ut utgående axeln.

+

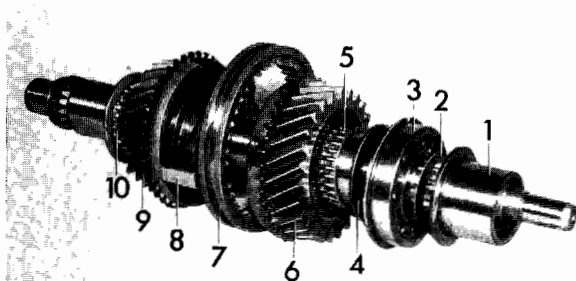


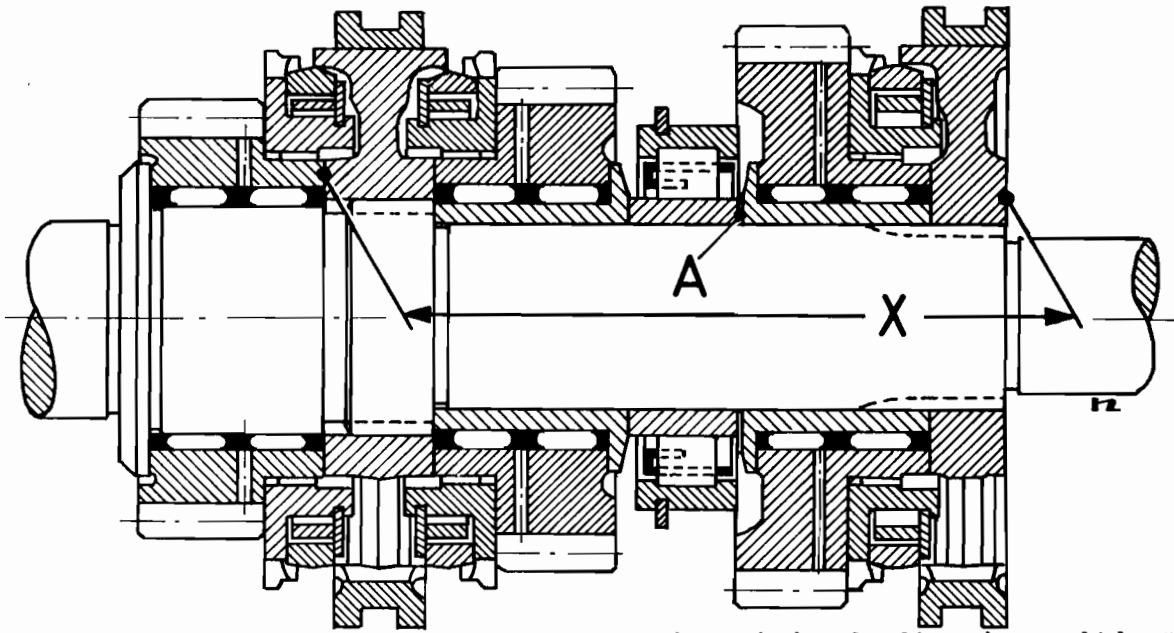
Delarnas monteringslägen:

Distansbussning 1, mellanlägg 2, rullager 3, distansbussning 4, nållager 5, tvåans drev 6, kopplingsmuff 7, styrmuff 8, treans drev 9 och nållager 10.

Monteringsanvisning: Kontrollera synkroniseringsdonet enligt anvisningarna på sid. 23-00/29.

+





Monteringsanvisning: Detaljerna inom axeldelen X kompletteras med mellanlägg tills spelet är  $A = 0 - 0,09$  mm.

+

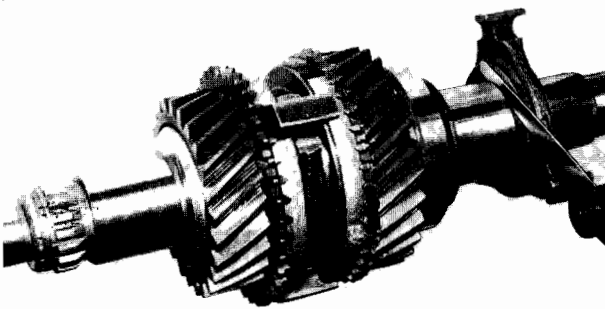
För beräkning av tjockleken på mellanlägget A skall treans drev med nållager, styrmuff, tvåans drev med nållager, distansbussning, rullager, distansbussning för ettan utan drev och styrmuffen pressas på utan spel på utgående axeln.

Pressa på distansbussningen för backen.

Mät spelet mellan distansbussningen för ettan och styrmuffen och lägg in motsvarande mellanlägg A.

OBS: Mellanlägget A skall läggas in enligt ovanstående bild.

+



Kontrollera mellanaxeln före den fortsatta hopsättningen.

Dreven skall alltid bytas parvis.

Femmans och fyrens drev pressas av kalla. Avpressningskraft cirka 12 ton.

Monteringsanvisning: I kallt tillstånd (cirka  $20^{\circ}\text{C}$ ) skall femmans drev ha ett grepp av  $A = 0,087 - 0,128$  mm, och fyrens drev  $B = 0,084 - 0,116$  mm.

Anolja mellanaxeln lätt och värm dreven till  $120 - 150^{\circ}\text{C}$ . Påpressningskraft cirka 4 ton.

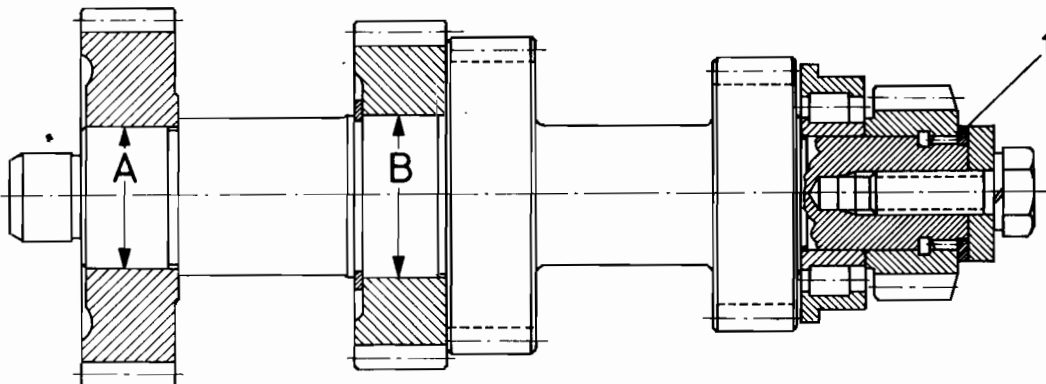
Vid byte av ettans drev skall skruven tas bort och drevet dras av med stöd- och passbricka.

Monteringsanvisning: För in utgående axeln och mellanaxeln i mellanhusets rullager.

Lägg in mellanlägg 1 för att ta upp spelet mellan drevet och stödbrickan.

Rengör skruvgången, stryk på Loctite blå och drag skruven med 6,0 kpm.

+

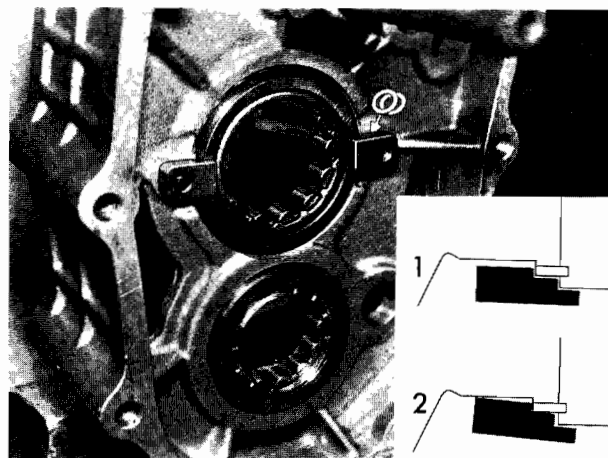


Pressa in utgående axelns och mellanaxelns rullager i mellanhuset.

Se till att inte tärningarna kommer snett, utan ligger an ordentligt tillsammans med mellanlägggen.

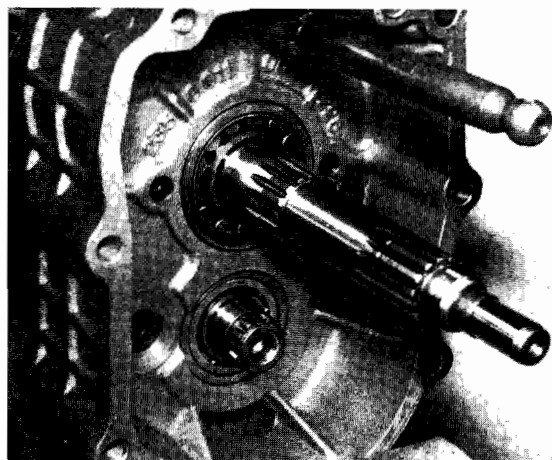
1. Rätt monteringsläge för tärningar.
2. Fel monteringsläge för tärningar.

+



Sätt in utgående axeln och mellanaxeln utan ettans drev i rullagren.

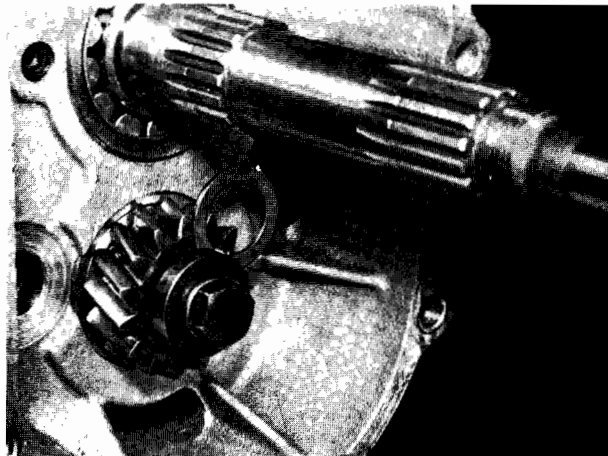
+



Sätt på ettans drev på mellanaxeln. Fäst stödbrickan. Tag upp avståndet mellan drevet och mellanskivan med ett mellanlägg av lämplig tjocklek.

Lås skruven med Loctite blå.

+



Lägg i tvåans växel.

Drag fast skruven genom att sätta på utgångsflänsen på utgående axeln och hålla fast den med nyckel 604.

För åter växellådan till neutralläget.

+

